

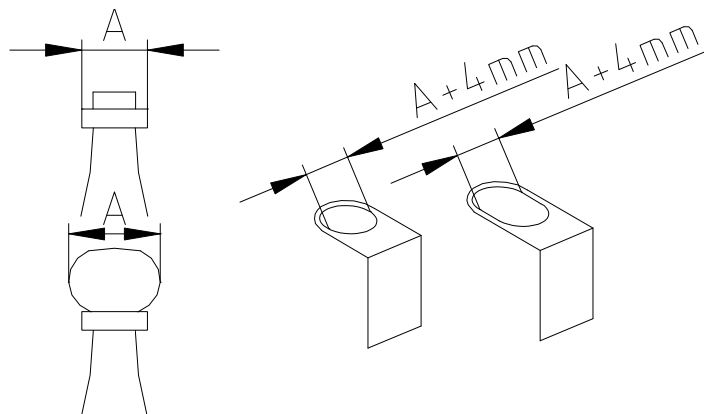
CAHIER DES CHARGES POUR LA REALISATION DES COLLERETTES

Forme et dimensions de la collerette

Les formes et dimensions des collerettes n'ont que très peu d'importance si les différents points mentionnés ci-dessous sont respectés.

1. Diamètre intérieur de la collerette

Le trou peut être rond ou ovale à condition que le diamètre de ce trou soit supérieur de 4 mm au diamètre du goulot ou du bouchon de la bouteille (le plus grand des deux - voir croquis).



Attention

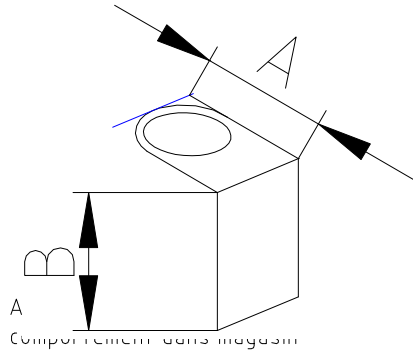
Dans le cas de bouteille avec muselet, le diamètre du trou de la collerette doit être supérieur de 6 mm au diamètre du muselet (voir croquis ci-dessous)

La bague du muselet doit être, de préférence, dirigée vers le bas (voir croquis ci-dessous).



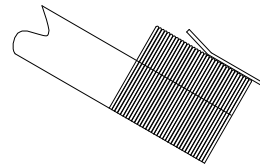
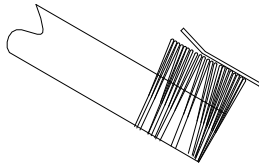
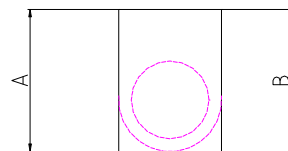
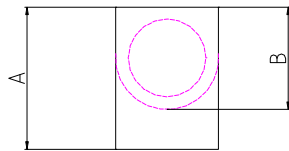
2. Dimensions de la collerette

- a. Indiquer les cotes extérieures de la collerette, si possible sans décrochement (voir croquis n° 1).
- b. De préférence, essayer d'avoir les deux ailes de dimensions égales pour permettre un meilleur chargement et une meilleure autonomie dans le magasin.



$$A = B$$

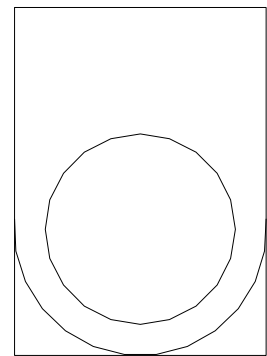
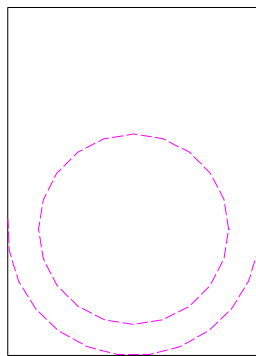
Comportement dans magasin



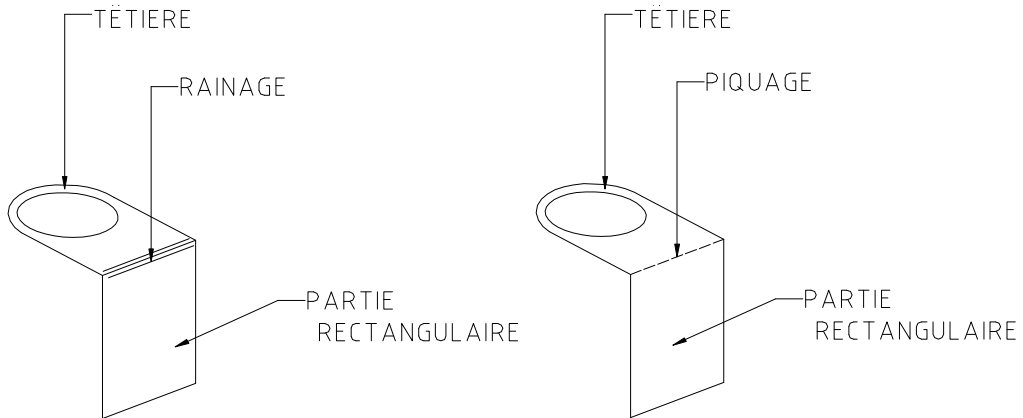
3. Pliage

- a.

Le plis sera bien écrasé



- b. Le pliage entre la tête et la partie rectangulaire doit être rainuré ou de préférence munie d'un piquage pour faciliter l'ouverture (voir croquis)



4. Épaisseur papier

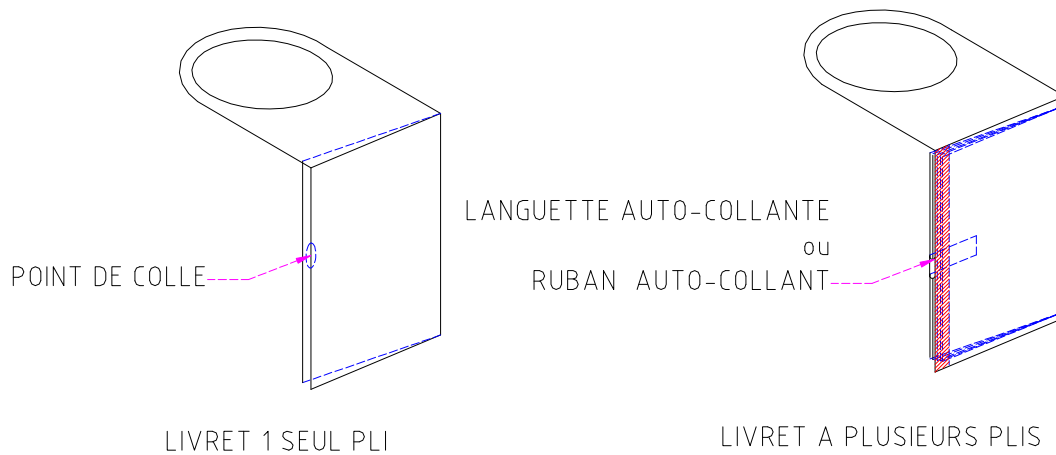
Minimum : 130 g/m²

Maximum : 220 g/m²

5. Nombre de feuillets

De préférence, un seul feuillet mais plusieurs versions sont possibles :

- Une page sur la tête et plusieurs pages sur la partie rectangulaire, jusqu'à un petit livret (voir croquis ci-dessous).
- Pour toutes collerettes supérieures à une page/feuille, il faut prévoir un point de colle, une bande adhésive ou un rabat collé pour maintenir le livret.
- Les plis doivent toujours être orientés vers l'intérieur de la collerette.

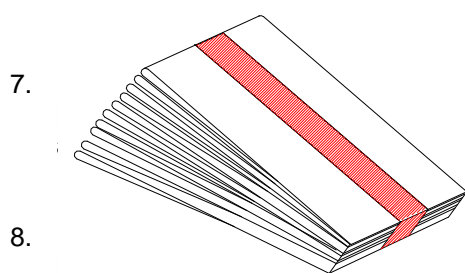


Conditionnement de la collerette

6. Conditionnement des collerettes

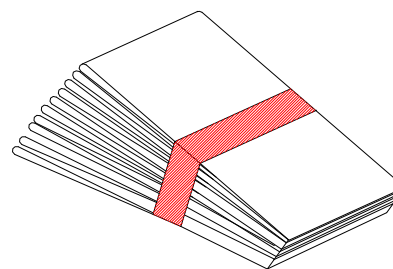
Il faut impérativement que les collerettes soient planes, sans déformation pour permettre un défilage optimum ;

Si les collerettes sont conditionnées par petit paquets, il faut impérativement, proscrire les élastiques qui déforment les produits et privilégier la bande de papier kraft et prévoir de la mettre dans le bon sens (voir croquis ci-dessous).



8.

CERCLAGE BON MAIS
PAS TROP SERRE



CERCLAGE MAUVAIS

ines

ument
on est

9. Nouvelles collerettes

Avant toute nouvelle campagne, nous vous conseillons de nous faire parvenir un petit échantillonnage de vos collerettes en blanc pour validation et/ou commentaires par nos services techniques.

Cette prestation, totalement gratuite, pourra éviter les éventuels désagréments et vous permettra de démarrer une nouvelle production en toute sérénité.

APEX AUTOMATE déclinera toute responsabilité en cas de défaut de fonctionnement si les indications ci-dessus ne sont pas respectées.